

**L'84%
DELLE SPECIE
VEGETALI**

**IL 76%
DELLA
PRODUZIONE
ALIMENTARE IN
EUROPA**

**DIPENDONO DALL'IMPOLLINAZIONE
DELLE API DOMESTICHE
E SELVATICHE.**
(PARLAMENTO EUROPEO - 1° MARZO 2018)



APIBRESCIA E AAL

L'Associazione Apicoltori Lombardi e l'Associazione Apicoltori della provincia di Brescia aiutano gli apicoltori soci e diffondono la conoscenza del meraviglioso mondo delle api e della loro utilità non solo per i prodotti che offrono ma soprattutto per la loro opera di impollinazione e il loro contributo alla conservazione e crescita della biodiversità.

Apibrescia, AAL e ForBee hanno promosso la campagna 1000fiorix1000api
[#apibrescia](#) | info@apibrescia.it | www.apibrescia.it



FOR BEE NUTRIRE LE API

Nasce in collaborazione con Apibrescia e con l'obiettivo di preservare e incrementare il pascolo per api e insetti impollinatori.

[#forbee](#) | info@forbee.it | www.forbee.it

AIUTA ANCHE TU LE API, ECCO COME:

Pianta un fiore come la facelia o una pianta officinale come il rosmarino o il timo. Non serve un orto, basta anche un balcone

Per informazioni sul concorso, materiale illustrativo e visite guidate ad Aziende Apistiche, potete rivolgervi alle associazioni locali aderenti ad AAL:

Ass. Apicoltori Provincia di Brescia
 Brescia (BS) - tel: 030.3540191
 cell: 335.7426062 (Claudio)
www.apibrescia.it
 e-mail: info@apibrescia.it

Ass. Sebini e Valli Confluenti
 Lovere (BG) - tel: 035.962796
 cell: 347.8000611 (Mariele)
www.apicoltorisebini.it
 e-mail: apicoltorisebini@libero.it

Ass. Provincia di Varese
 Varese (VA) - tel: 0332.285143
www.apiculturavaresina.it
 email: apiculturavaresina@tiscali.it

Ass. Provincia di Milano
 Milano (MI) - tel: 02.58207041
 cell: 338.2912547 (Stefania)
www.apicoltorimilano.it
 email: apicoltorimilano@gmail.com

Ass. Provincia di Sondrio
 Sondrio (SO) - tel: 0342.213351
 cell: 328.7917725 www.apicoltori.so.it
 email: info@apicoltori.so.it

Ass. Province di Como e Lecco
 Como (CO) tel: 031.592198
 email: apacl.como@gmail.com

Ass. Per l'Apicoltura Brescia
 Brescia (BS) - tel: 030.3757880
www.apabbrescia.it
 email: apab@hotmail.it

Ass. Apistici Cremonesi
 Cremona (CR) - tel: 0372.499811
 cell: 335.1596239 (Irene)
api.flor@libero.it



**29°
EDI
ZIO
NE**

Contributo Reg. UE 1308/2013 - Campagna 2020

1000 FIORI X 1000 API

CONCORSO LE API

2020



Con il patrocinio di:
ERSAF Regione Lombardia
ENTE REGIONALE PER I SERVIZI AGRICOLA, ZOOVETERINARI E ALLE FORESTE

In collaborazione con:
 Ufficio Scolastico per la Lombardia
 Brescia



[#apibrescia](#) | info@apibrescia.it | www.apibrescia.it

PERCORSI DIDATTICI

Di seguito alcuni percorsi didattici che vi consigliamo per trasmettere agli alunni il significato di organizzazione sociale, la funzione delle api e la sostenibilità ambientale.

1_MORFOLOGIA DELL'APE

La società delle api, come altri insetti sociali, si distingue per la sua straordinaria perfezione e laboriosità. Ape regina, Api operaie e fuchi, nel corso della loro vita, svolgono ruoli e compiti collaborativi ben definiti.

2_GLI IMPOLLINATORI

Il fiore, grazie alle api e gli altri insetti impollinatori, si unisce e si incrocia con un altro fiore della stessa specie per produrre frutti e semi più forti e robusti.

3_PIANTE E FIORI NETTARIFERI

L'uomo può imparare dalle api e collaborare con loro per conservare tutte le piante: sia quelle utili sia quelle considerate meno utili, quelle coltivate e quelle spontanee.

4_DAL SEME AL VASETTO DI MIELE

Quando sbocciano i primi fiori, le api bottinatrici iniziano un andirivieni fra fiori e alveare per la raccolta del nettare e del polline. Il nettare viene versato nelle cellette e quando si trasforma in miele per opera delle api gli apicoltori lo possono raccogliere.

5_I PRODOTTI DELL'ALVEARE

L'ape fornisce all'uomo i prodotti dell'alveare: la cera, il miele, la propoli, il polline e la pappa reale. Sono tutti importanti elementi naturali coadiuvanti nella cura e protezione della persona.

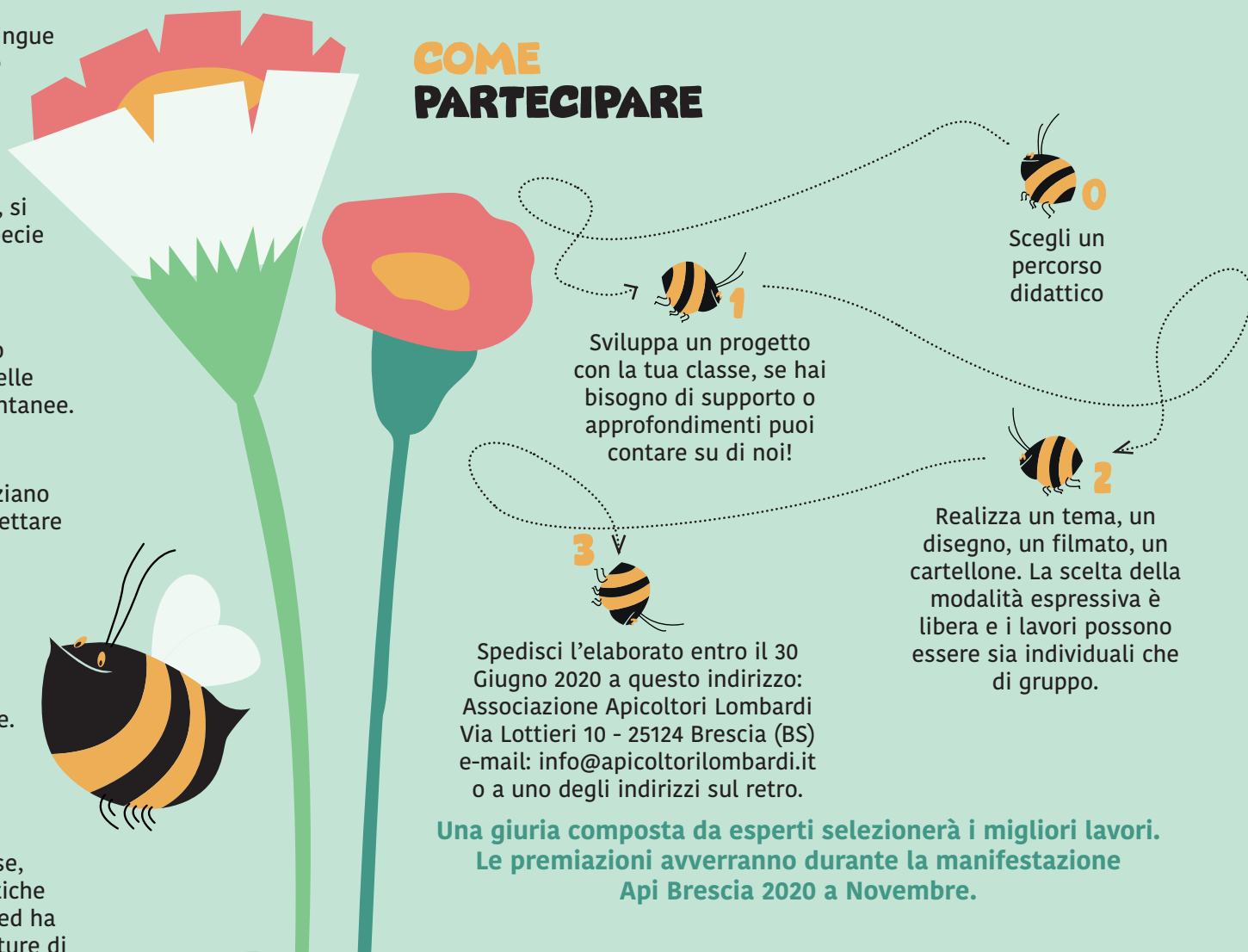
6_IL LAVORO DELL'APICOLTORE

L'uomo ha costruito arnie di materiali e forme diverse, ha cercato di conoscere sempre meglio le caratteristiche delle api per offrire luoghi adatti, cure e protezione ed ha utilizzato nel tempo per il loro allevamento attrezzature di vario tipo.

A CHI È RIVOLTO?

È riservato agli alunni della scuola dell'infanzia, primaria e secondaria, e ha come oggetto la sensibilizzazione sul tema del meraviglioso mondo delle api, della loro utilità, e della salvaguardia della biodiversità ambientale.

COME PARTECIPARE



Spedisci l'elaborato entro il 30 Giugno 2020 a questo indirizzo: Associazione Apicoltori Lombardi Via Lottieri 10 - 25124 Brescia (BS) e-mail: info@apicoltorilombardi.it o a uno degli indirizzi sul retro.

Una giuria composta da esperti selezionerà i migliori lavori. Le premiazioni avverranno durante la manifestazione Api Brescia 2020 a Novembre.